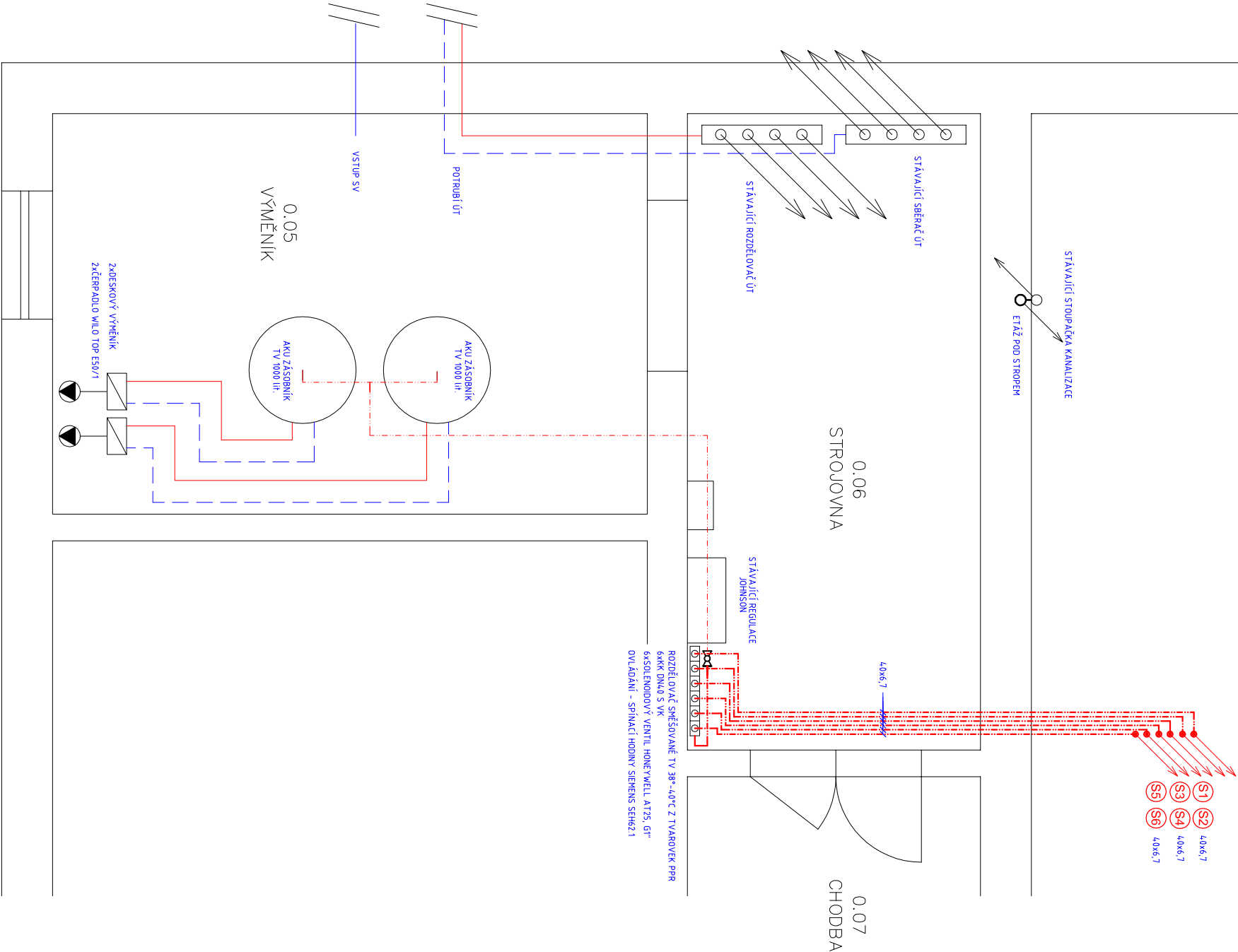


Poznámka

- Rozvod vody vypsádat k vypouštěcí ventilům.
- Vodovodní potrubí kompletně celé izolovat tepelnou izolací MIRELON–připojovací sítupací potrubí, tl. izolace = vnější průměr izolovaného potrubí
- Na potrubí osadit při průchodu požárně dělícími konstrukcemi protipožární manžety
- Prostřep těsnit protipožárním tmelem (PROMAT)



LEGENDA:

- SMĚŠOVANÁ TEPLÁ VODA
- POTRUBÍ PPR EKOPLASTIK PN20 S TEPELNOU IZOLACÍ
- S1-S6** sítupací potrubí vodovodu

INVESTOR: Vězeňská služba ČR, Věznice Horní Slavkov Hasičská ul. 785, 357 31 Horní Slavkov		VYPRACOVAL: ING. DANIEL KADLEC INŽENÝRSKÉ PRÁCE MASARYKOVA 716 363 01 OSTROV IČO: 468 36 497		PARÉ ČÍSLO:	
ZODP.PROJEKTANT:	Ing. Daniel Kadlec	ZAK.ČÍSLO:	44–09/12		
MÍSTO STAVBY:	k.ú. Horní Slavkov 644056, st.p.č. 1165, 1166				
NÁZEV AKCE: Oprava sociálního zařízení–Ubytovna pro odsouzené A a B		STUPEŇ: DOKUMENTACE PRO REALIZACI STAVBY			
ZDRAVOTNĚ TECHNICKÉ INSTALACE		MĚŘITVO: 1:50	DATA: 09/2012	FORMÁT: A3	
PŘEDMĚT: PŮDORYS I.PP		ČÍSLO VÝKRESU: F 1.4.2.1			